

ORDLISTE PLANTER

Guttation (Latin: gutta = dråbe)

Planters udskillelse af vand via dråber.

Sker typisk igennem **hydathoder**, specielle porer fra bladenes kanter.

Guttation finder sted under høj luftfugtighed.

Guttationens dråbedannelse ses, når planter via **osmose** har opbygget et stort **rodtryk** - et saftryk i planternes **xylem**.

Dette saftryk opstår, fordi planterne optager vand, selvom der ikke finder en fordampning sted.

Guttation hos landplanter ses ofte sidst på natten eller tidligt om morgenen, hvor luftfugtigheden er relativ høj. En kølig sommermorgen er det våde græs ofte resultatet af bladenes guttation og ikke nødvendigvis på grund af fænomenet **dug**.

Guttation via **rodtryk** hos undervandsplanter forklarer næringsstoffernes transport fra sedimentet opad i planten.

Guttationsdråberne indeholder forskellige stoffer: **næringsstoffer**, **sukker** og andre opløste stoffer.

Hvis guttationen foregår i luften, kan disse stoffer tørre ind og efterlade en hvid hinde på bladet.

I **halofytter** (planter som kan vokse, hvor der er meget salt i rodens vandoptagelsesområde) kan denne hinde ses som en hvid saltkrystallisation. Her udskiller planten nemlig overskydende salt. I **halofytterne** kaldes en **hydathod derfor** for en salt-kirtel.

Hydathod (Græsk: hydor = vand, hodos = vej)

Specielle porer i blade, hvor vanddråber udskilles. Det kan være en pore som et simpelt intercellularum eller en stomalignende pore mm.

Hos de tokimbladede planter sidder disse porer ofte hele vejen rundt i bladkanten.

Hos de énkimbladede planter sidder de typisk i bladspidsen.

Dug

Fortætning af **atmosfærens** vanddamp på planternes overflade. Dugdråber ses overalt på planterne.

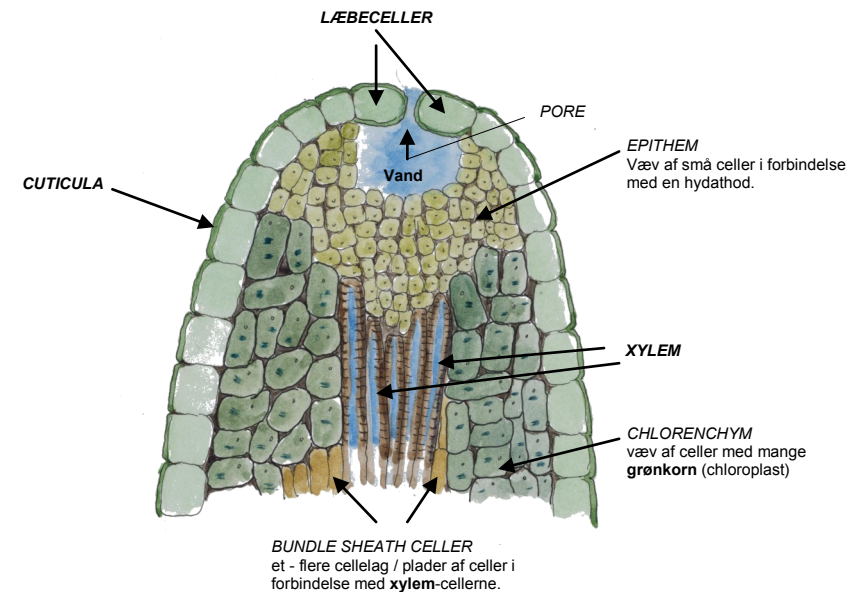
Guttation ses kun i bladkanterne (tokimbladede) eller bladspidsen (énkimbladede).



Guttation fra en énkimbladet græsplante.
Hydathoden er i bladspidsen.



Guttation fra en tokimbladet jordbærplante.
Hydathoderne er i bladkanten.



Eksempel på et tværsnit af en hydathod med en stomalignende pore

